



**RICOH**  
imagine. change.

Des systèmes d'impression  
pour préserver l'environnement  
et votre budget





# Qu'est ce que la marque GreenLine™ ?



Créée en 2012 par le Groupe Ricoh, la marque GreenLine™ est un engagement de qualité. Ce logo n'est apposé que sur des appareils issus d'un premier cycle de vie ayant suivi un processus de refabrication strict et certifié dans notre usine installée en France.

Acquérir un copieur GreenLine™, c'est la garantie de performances d'impression optimales au meilleur prix, proposé avec un nouveau contrat de service Ricoh identique à celui d'un produit neuf.

# ■ Des systèmes d'impression certifiés, économiques et responsables

En proposant sa gamme GreenLine™, Ricoh met à votre disposition :

- ✓ Un choix entre des appareils d'impression neufs ou refabriqués en fonction de vos besoins et de votre budget sans sacrifier l'efficacité de vos flux de travail.
- ✓ Des appareils remis à neuf certifiés aux performances testées et éprouvées depuis 2012.
- ✓ Un moyen de soutenir l'emploi en France, nos produits étant refabriqués dans notre usine Ricoh près de Colmar (68).
- ✓ Une solution efficace et simple de mettre en œuvre des initiatives de développement durable et de réduire l'impact environnemental de vos activités de production de documents.





L'origine du concept de la gamme GreenLine™



Ricoh considère la notion de développement durable comme essentielle.

## Le modèle traditionnel

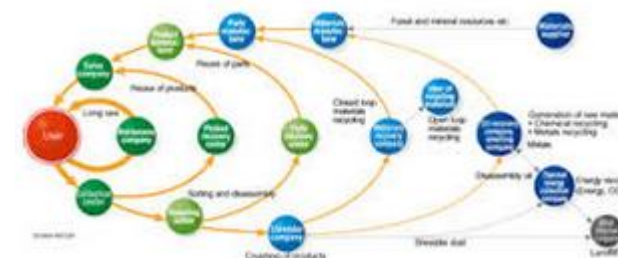
Le modèle linéaire traditionnel de consommation entraîne de grandes pertes et des effets négatifs sur l'environnement.



Avec une méthodologie linéaire, les anciens appareils - lorsqu'ils ne sont plus nécessaires ou bien remplacés - sont jetés, ce qui entraîne des dépenses plus importantes pour les clients et génère davantage de gaspillage.

## L'approche du Groupe Ricoh

L'engagement de Ricoh pour le développement durable repose sur un modèle d'économie circulaire baptisé « CERCLE DES COMETES » développé dès 1994.



Ce concept constitue depuis la ligne directrice du Groupe Ricoh pour l'ensemble de ses activités de recyclage, de réutilisation et de revalorisation.

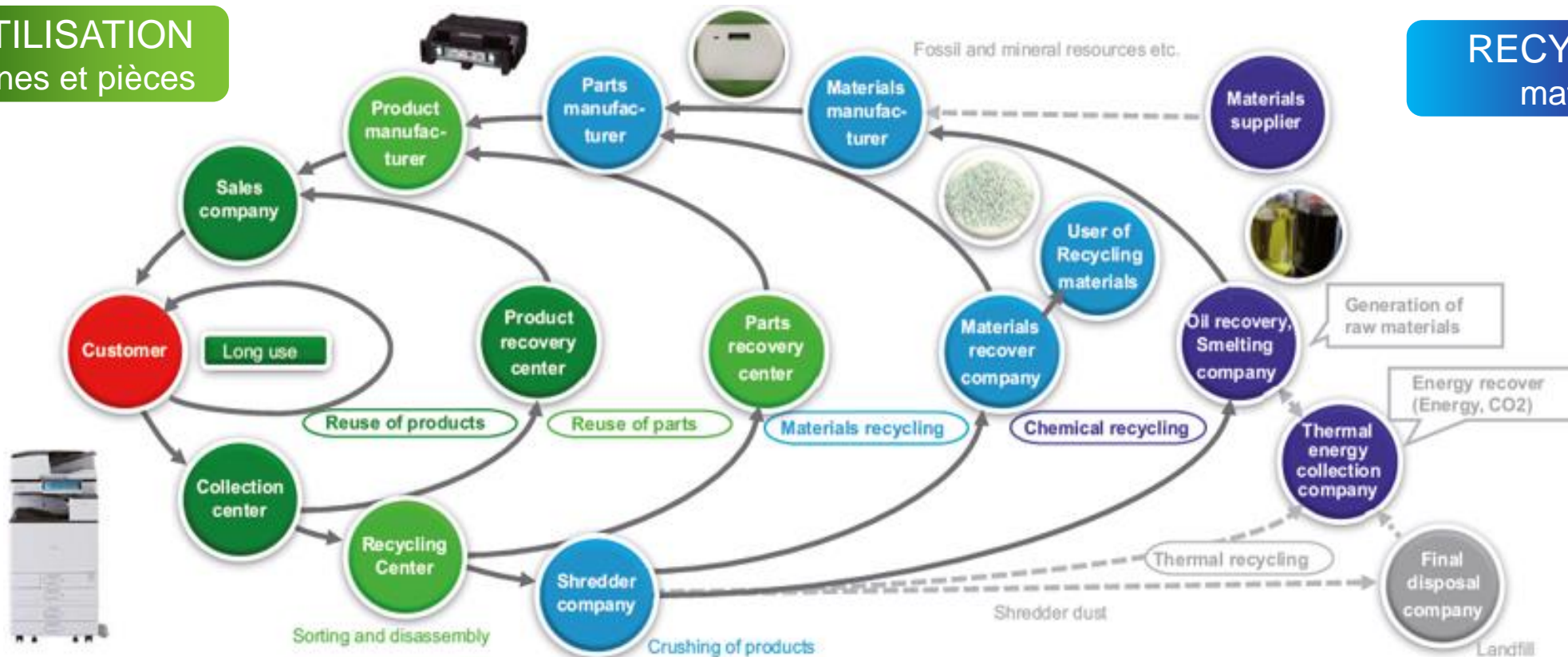


# L'approche développement durable du Groupe Ricoh

Le concept du «Cercle des Comètes» traduit depuis 1994 l'engagement du Groupe Ricoh pour un modèle économique durable.

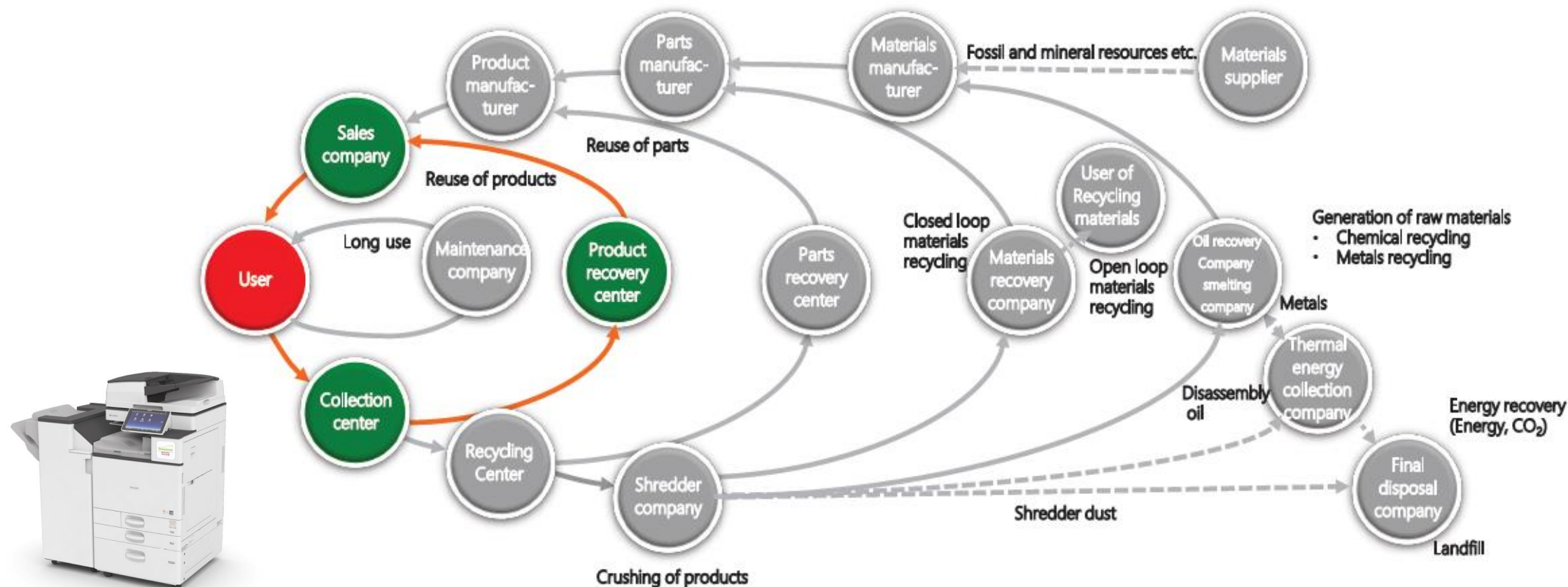
**REUTILISATION**  
machines et pièces

**RECYCLAGE**  
matières



# L'approche développement durable du Groupe Ricoh

La gamme GreenLine™ est un exemple concret de l'application de ce concept d'économie circulaire.



# L'approche développement durable du Groupe Ricoh

La prestation de service GreenLine™ réduit significativement les émissions de CO2 par la réutilisation ou le recyclage des pièces et composants



## 80,1 %



des pièces et composants existants en poids sur le modèle MP C3003 d'origine sont réutilisés

GreenLine  
MP C3003  
A3 COULEUR



## 94,4 %

des pièces et composants existants en poids sur le modèle MP C3003 d'origine sont réutilisés ou recyclés



## 91,2 %



des pièces et composants existants en poids sur le modèle MP 301 d'origine sont réutilisés

GreenLine  
MP 301  
A4 N&B



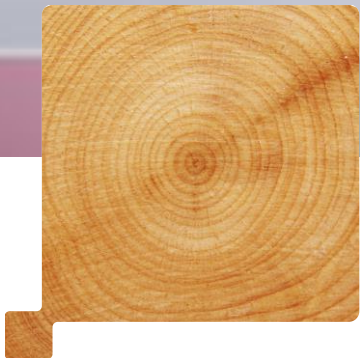
## 95,0 %

des pièces et composants existants en poids sur le modèle MP 301 d'origine sont réutilisés ou recyclés



*Etude réalisée en septembre 2020 sur le site de Ricoh Industrie France  
Poids total du modèle MP C3003 = 93 kg, soit approximativement 88 kg de matières réutilisées ou recyclées  
Poids total du modèle MP 301 = 26 kg, soit approximativement 25 kg de matières réutilisées ou recyclées  
Détail des données par typologie de matières disponible sur demande*





**GreenLine™ : une qualité éprouvée depuis 2012**

Chaque système d'impression GreenLine™ est proposé avec un contrat de service et une garantie identiques à ceux d'un produit neuf.

- ✓ Ricoh est **extrêmement sélectif sur le choix des appareils utilisés dans le cadre de son programme GreenLine™**. Parmi ses critères d'éligibilité, l'appareil doit présenter un niveau de compteur copies faible (maximum 50% de sa durée de vie) et doit avoir été entretenu par un technicien agréé Ricoh tout au long de son premier cycle de vie.
- ✓ Suite à cette sélection, tous les produits GreenLine™ sont soumis à un **processus de refabrication rigoureux dans son usine française** pour s'assurer qu'ils répondent aux standards de qualité très stricts certifiés Ricoh.
- ✓ Cette confiance dans la qualité de nos produits nous permet de vous proposer notre gamme GreenLine™ avec le même contrat de service et la même garantie qu'un produit neuf.

# Un processus de remise à neuf complet



Machines  
sous contrat de  
maintenance  
Ricoh en retour  
de clientèle



## 1. Sélection

Seules les machines avec un nombre de copies faibles (maximum 50% de la durée de vie) et entretenues par des techniciens Ricoh sont sélectionnées



## 2. Démontage

Chaque appareil est démantelé, les pièces réutilisables contrôlées puis nettoyées, les anciennes données effacées au-delà d'un simple formatage avec un logiciel certifié



12 CONSOMMATION ET  
PRODUCTION  
DURABLES



## 5. Garantie

Chaque GreenLine™ est proposé avec un contrat de service et une garantie identiques à ceux d'un produit neuf



## 4. Contrôles qualité

Des contrôles qualité stricts assurant des performances identiques à celles d'un produit neuf



## 3. Refabrication

Les pièces d'usure critiques sont systématiquement remplacées, le compteur de chaque machine est remis à zéro, les logiciels de la machine sont mis à jour

# Un processus de remise à neuf certifié

Le processus de production GreenLine™ est certifié par des auditeurs indépendants.

- ✓ Le site industriel de Ricoh en France est certifié ISO 9001 pour sa maîtrise de la qualité, ISO 14001 pour son système de management environnemental, ISO 50001 pour la maîtrise de sa gestion énergétique et s'est vu attribuer la notation « GOLD », reconnaissance la plus élevée dans l'évaluation sociétale menée par EcoVadis.
- ✓ Le programme GreenLine™ est, en outre, piloté plus particulièrement selon le standard de référence en matière de refabrication appelé «BS8887-220:2010» audité annuellement par l'institut BSI (British Standards Institution).





# Un processus de remise à neuf certifié

## GreenLine est labélisé depuis 2021 par la fondation “Solar Impulse” !

- ✓ La Fondation Solar Impulse cherche à identifier les solutions propres, efficaces et rentables dans le but d'accélérer leur implémentation et la transition vers une économie durable.
- ✓ Plus de 1000 solutions efficaces et rentables pour protéger l'environnement ont été sélectionnées par cette Fondation afin d'accompagner les décideurs politiques et économiques dans leurs efforts pour atteindre leurs objectifs environnementaux.
- ✓ Depuis février 2021, les appareils GreenLine™ fabriqués sur le site de Ricoh Industrie France font officiellement partis de cette liste des 1000 solutions vertueuses.



*« La croissance économique viendra uniquement de solutions qui économisent l'énergie tout en protégeant l'environnement. Il est possible aujourd'hui de combiner performances économique et écologie. »*

En savoir plus sur la labélisation « Solar Impulse »?

Visitez le site internet de la fondation: <https://solarimpulse.com/efficient-solutions/greenline-printing-solution>

# Une prestation de service française

La prestation de remise à neuf de nos produits GreenLine™ est réalisée sur le site de Ricoh Industrie France à Wettolsheim (Haut-Rhin) qui emploie plus de 600 personnes.



Consacrée dans un premier temps aux activités d'assemblage de machines neuves (photocopieurs et télécopieurs), le site de Ricoh Industrie France - tout en continuant sa croissance sur son activité historique « Thermal Media » - s'est réinventé en devenant le centre européen du Groupe Ricoh pour ses activités liées à l'économie circulaire telles que la prestation de service GreenLine™ ou encore la remise à neuf de consommables et de pièces détachées.

# Une prestation de service française

Depuis janvier 2021, Ricoh GreenLine™ est officiellement la 1<sup>ère</sup> prestation de service de « remise à neuf de produits » certifiée « Service France Garanti » !

Créée en juin 2010, l'association **Pro France** a pour mission de défendre et valoriser les produits de fabrication française et les entreprises qui les produisent ainsi que la promotion de la Marque France dans tous les secteurs d'activité.

Avec la certification « **Service France Garanti** » les consommateurs peuvent pour la première fois avoir accès à une information claire et objective sur la nature des services, en étant sûrs qu'ils sont réalisés par des **collaborateurs soumis à un contrat de travail de droit français dans le respect des normes sociales et environnementales.**

Délivrée à Ricoh Industrie France par l'AFNOR, cette certification permet de valoriser l'encrage français de la gamme GreenLine™ **valorisant le maintien d'activités productives génératrices d'emplois au sein du territoire.**



AFNOR Cert. 90273  
remise à neuf de produits

En savoir plus sur la certification « Service France Garanti » ?  
Visitez le site internet de « Pro France » : <http://www.originefrancegarantie.fr/service-france-garanti/>



Notre gamme Ricoh GreenLine™



# Une gamme étendue

Imprimantes multifonctions

COULEUR

A4



**MPC 306**  
(GRIFFIN C2)



**MPC 307**  
(GRIFFIN C3)

A3



**MPC 2003 / 2503**  
(METIS C1yz)



**MPC 3003 / 3503**  
(METIS C1ab)



**MPC 4503 / 5503**  
(METIS C1cd)



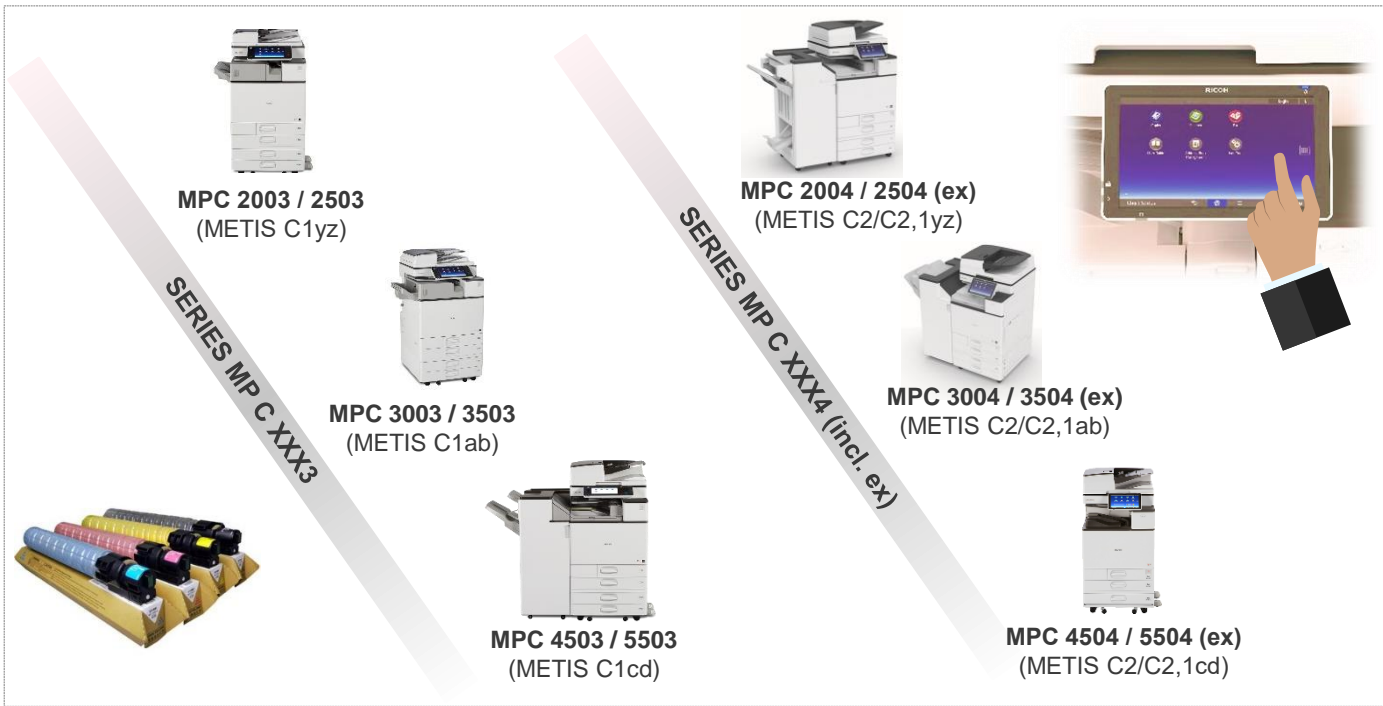
**MPC 2004 / 2504 (ex)**  
(METIS C2/C2,1yz)



**MPC 3004 / 3504 (ex)**  
(METIS C2/C2,1ab)



**MPC 4504 / 5504 (ex)**  
(METIS C2/C2,1cd)



MONOCHROME



**MP 301**  
(STELLA C5)



**MP 2554 / 3054 / 3554  
4054 / 5054 / 6054**  
(CLOVER C1cdefgh)



**MP 2555 / 3055 / 3555  
4055 / 5055 / 6055**  
(CLOVER C1,5 cdefgh)



**SOLUTIONS EN CAISSON**



**MP 301**  
(STELLA C5)



**MPC 3003**  
(METIS C1a)



**12** CONSOMMATION  
ET PRODUCTION  
RESPONSABLES



**Objectif**

**Développement  
Durable n°12.5:**

D'ici à 2030, réduire  
considérablement la  
production de déchets  
par la prévention, la  
réduction, le recyclage  
et la réutilisation

# ■ Ils nous ont fait confiance

## Ricoh partenaire de la 21<sup>ème</sup> Conférence Mondiale sur le Climat (COP21)

Preuve de la qualité de ses différentes initiatives liées aux enjeux du développement durable, Ricoh a été retenu comme partenaire officiel en 2015 de la COP21 qui s'est tenue à Paris, avec pour mission de mettre en œuvre un parc d'impression pour les 1500 négociateurs et journalistes durant les 3 jours de l'événement.

A cette occasion, 190 solutions d'impression ont été déployées, dont 50 solutions multifonctions A3 couleur GreenLine™.



# ■ Ils nous ont fait confiance

## Des solutions Ricoh GreenLine™ en phase avec la politique développement durable engagée de l'Université Grenoble Alpes

L'Université Grenoble Alpes (UGA) réunit 60 000 étudiants dont 9000 étudiants internationaux et 7500 personnels sur plusieurs campus sur les agglomérations de Grenoble et Valence. L'UGA porte une politique ambitieuse dans le champ du développement durable et de la gestion sobre des ressources naturelles.



En fin d'année universitaire 2019, plus de 80 appareils multifonctions GreenLine™ ont été mis en place sur les sites de cet établissement résolument ancré sur son territoire, pluridisciplinaire et ouvert à l'international.



# Les 4 raisons d'acquérir un produit GreenLine™



Prix compétitif



Même garantie qu'un produit neuf



Renforce votre politique développement durable



Soutient l'économie française







Envie d'en savoir plus ?

# Découvrez notre vidéo GreenLine™

**RICOH**  
imagine. change.



Vidéo également disponible sur **YouTube**  
<https://www.youtube.com/watch?v=bfozEhP4zCY>



# Visitez notre site de production !

**Grand Est**  
ALSACE CHAMPAGNE-ARDENNE LORRAINE



Depuis 1987, le site de Ricoh Industrie France est emblématique de la manière dont le Groupe RICOH applique le concept de développement durable combinant pérennité de l'entreprise, préservation des emplois et protection active et responsable de l'environnement.



Une visite de notre centre de prestation GreenLine™ en région Grand Est est possible sur simple demande.



# Découvrez notre showroom « ODD »



## Notre engagement pour les objectifs de développement durable de l'ONU

Lancés par les Nations Unies en 2015, les objectifs de développement durable (ODD) au nombre de 17, abordent les principaux enjeux sociaux mondiaux. Ces objectifs constituent un appel à l'action, lancés à tous les pays et toutes les entreprises, afin qu'ils unissent leurs forces et s'attaquent à certains des problèmes sociaux et environnementaux les plus urgents.

### Sustainable Development Goals



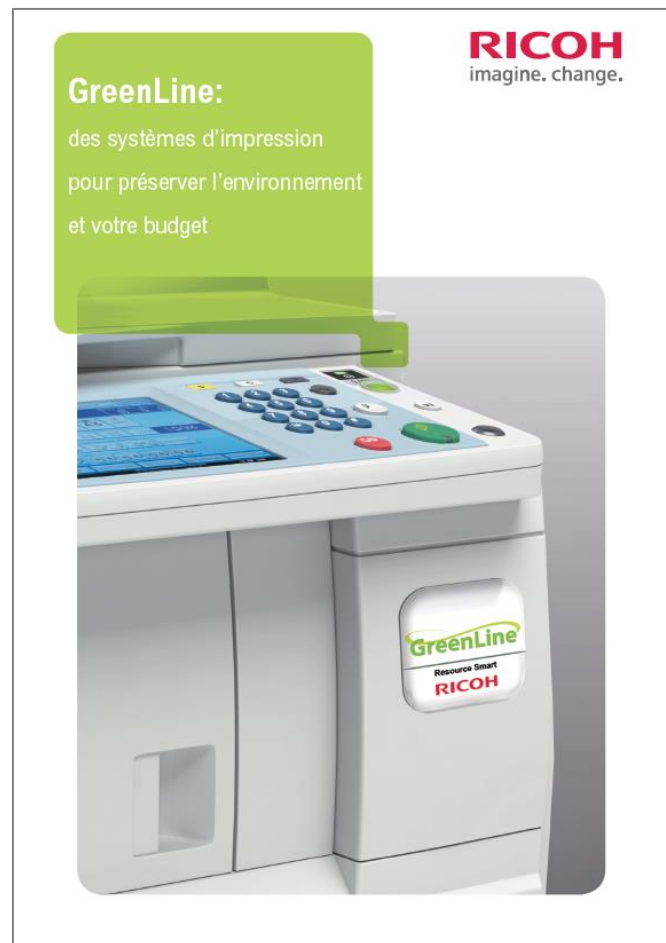
Le Groupe Ricoh s'est largement engagé à contribuer aux Objectifs de Développement Durable (ODD) tels que définis par l'ONU et a sélectionné 8 objectifs qu'il estime être les plus matériels et qui prennent sens par rapport à ses activités.



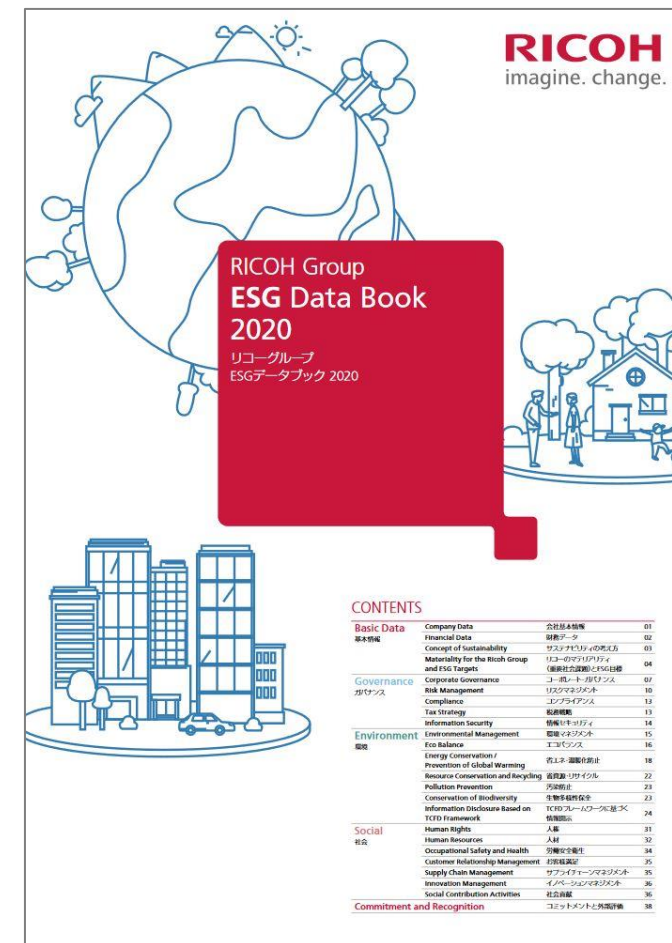
# Découvrez nos différentes brochures



Brochure  
«Ricoh et la Responsabilité Sociale des Entreprises»



Brochure  
«GreenLine™, des systèmes d'impression pour préserver l'environnement et votre budget»



Rapport développement durable 2020  
(Critères Environnementaux, Sociaux et de Gouvernance) du Groupe Ricoh «ESG Data Book»



En savoir plus sur nos engagements en matière de développement durable?

Visitez notre site internet: <https://www.ricoh.fr/a-propos-de-nous/developpement-durable/index.html>

